



Fa azonosítója:	219093
Fafaj (latin):	Acer platanoides
Fafaj (magyar):	Korai juhar
Famagasság (m):	12
Törzs magasság (m):	5
Törzs átmérő 1 m-en (cm):	55
Törzs kerület 1 m-en (cm):	173
Korona átmérő (m):	8

Megrendelő:	Városliget Zrt.
Helység:	Bp. XIV.ker. Városliget
Vizsgálat időpontja:	2025.03.28

Diagnózis:
A gyökérzet állapota:
nagy sérülés, nagy korhadás, nagy odú, beton pad alapzatba nőtt

A gyökérnyak állapota:	1
A gyökérzet erős, legalább 50%-os károsodása, nagyon rossz feltételekkel rendelkező termőhelyen.	
nagy sérülés, nagy korhadás, nagy odú, nagy rovar-, nagy gomba termőtest, kártétel, beton plombálás található	

A törzs állapota:	1
A törzs előrehaladottan károsult, korhadt, odvas (statikai vagy tápanyagellátási funkcióját nem képes ellátni).	
sérülés, kéregleválás, hancshiány, nagy korhadás, nagy odú, repedés, nagy beton plombálás, kevés harkály vájta odú, csőszzerűen kiüregesedett, nagy rovar-, nagy gomba termőtest, kártétel	

A koronaalap állapota:	2
Erős koronakárosodás (50% felett)	
sérülés, korhadás	

A korona állapota:	3
Jelentős lombvesztés (26-50%)	
csonkolt, torz, kevés madár fészek, fattyúhajtások, kis sérült-, kis korhadt-, kevés keresztbenövő- ág, enyhén epifiton növényvel benőtt, kis rovar-, kis gomba termőtest, kártétel	

A vizuális vizsgálat értékelése:
A fa állapota súlyos mértékben leromlott, állapotromlása fő szerkezeti részekre terjed ki ezért csak irreális mértékű beavatkozással tehető biztonságossá, azonban a fa hosszú távon azok elvégzése után sem megtartható.



Kezelési javaslat:
kivágás

Egészségügyi értéke (0-5):	1
Sürgősen lecserelendő állapota vagy károsodás veszélye miatt	
Ápoltsági értéke (1-5):	2
Következő favizsgálat ideje (év múlva):	0
Megtarthatósági mutató (0-100%):	1
Favizsgáló:	Sipos Ádám, Prónay Kristóf BKM - FŐKERT Kertészeti Divízió

sorszám: 28

oldalszám:

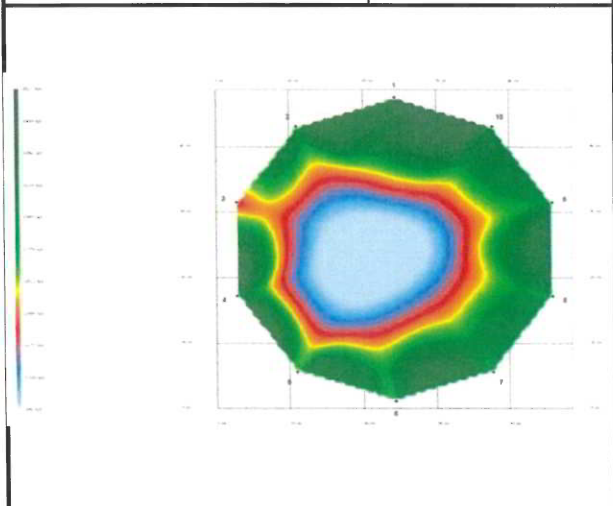
89





A mért réteg:

Magassága (cm)	50
Kerülete (cm)	163
Átmérője (cm)	51
Átmérője merőlegesen (cm)	50



Érzékelők száma:	10
Pozíció séma:	Ellipszis



A műszeres vizsgálat értékelése a keresztmetszeten

A vizsgált magasságban a tomogram nagy kiterjedésű, a keresztmetszet több, mint 30%-át elérő, aszimmetrikus elhelyezkedésű belső szerkezeti elváltozást jelez.

